



การประชุมรับฟังข้อคิดเห็น

(ร่าง) มาตรฐานคุณภาพแหล่งท่องเที่ยวเชิงเกษตร (ฉบับที่ 1)

(โครงการพัฒนาและปรับปรุงมาตรฐานแหล่งท่องเที่ยว ภายใต้โครงการส่งเสริมการประเมินและรับรองมาตรฐานแหล่งท่องเที่ยว ประจำปีงบประมาณ พ.ศ. 2564)

จัดโดย

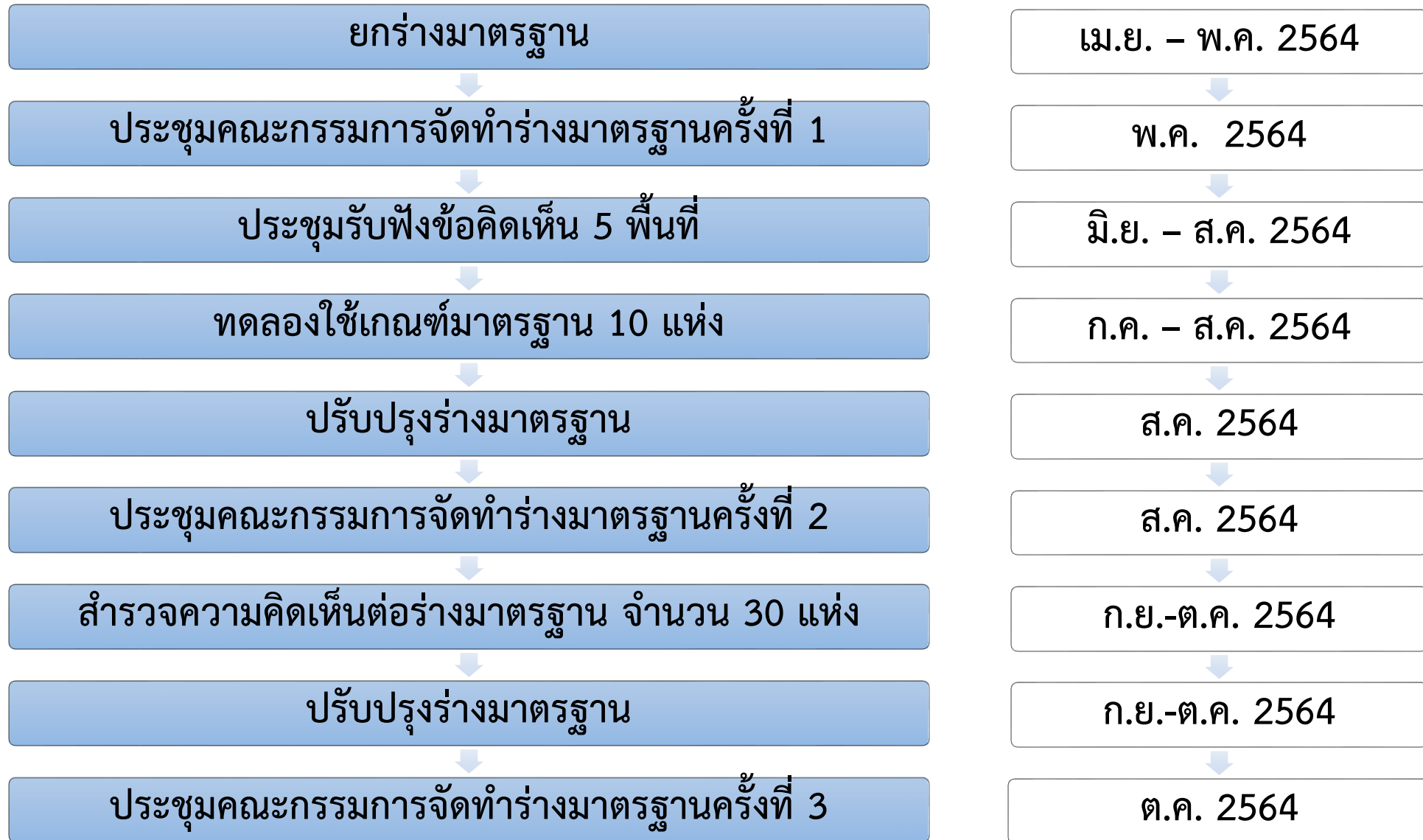
กรมการท่องเที่ยว ร่วมกับ สถาบันรับรองมาตรฐานไอเอสโอ (สรอ.)

ชี้แจงวัตถุประสงค์โครงการฯ



1. เพื่อพัฒนาและปรับปรุงมาตรฐานคุณภาพแหล่งท่องเที่ยวให้เข้าสู่มาตรฐานการท่องเที่ยวในระดับสากลสอดคล้องกับสถานการณ์การท่องเที่ยวไทยและการท่องเที่ยวโลกที่เปลี่ยนแปลงไปในปัจจุบัน
2. เพื่อยกระดับคุณภาพมาตรฐานคุณภาพแหล่งท่องเที่ยว และสร้างความเชื่อมั่นให้แก่นักท่องเที่ยว

ขั้นตอนการดำเนินงาน



(ร่าง) มาตรฐานคุณภาพแหล่งท่องเที่ยวเชิงเกษตร (ฉบับที่ 1)



เปรียบเทียบองค์ประกอบ/ตัวชี้วัด

มาตรฐานฯ (ฉบับปี พ.ศ. 2553)		(ร่าง) มาตรฐานฯ (ฉบับที่ 1)	
องค์ประกอบ	ตัวชี้วัด	องค์ประกอบ	ตัวชี้วัด
1. ศักยภาพการบริหารจัดการของแหล่งท่องเที่ยวเชิงเกษตร	10	1. ศักยภาพด้านการบริหารจัดการแหล่งท่องเที่ยวเชิงเกษตร	7
2. ศักยภาพการรองรับของแหล่งท่องเที่ยวเชิงเกษตร	7	2. ศักยภาพของระบบสาธารณูปโภค สิ่งอำนวยความสะดวก อุปกรณ์ต่างๆ ของแหล่งท่องเที่ยวเชิงเกษตร	11
3. ศักยภาพการบริการท่องเที่ยวของแหล่งท่องเที่ยวเชิงเกษตร	9	3. ศักยภาพการให้บริการของแหล่งท่องเที่ยวเชิงเกษตร	2
4. ศักยภาพการดึงดูดใจของแหล่งท่องเที่ยวเชิงเกษตร	8	4. ศักยภาพการดึงดูดใจของแหล่งท่องเที่ยวเชิงเกษตร	9
	34		29

หมายเหตุ: ตัวชี้วัดลดลง 5 รายการ เกิดจากการควมรวมตัวชี้วัดที่ซ้ำซ้อนกัน

(ร่าง) มาตรฐานคุณภาพแหล่งท่องเที่ยวเชิงเกษตร (ฉบับที่ 1)



องค์ประกอบที่ 1 ศักยภาพด้านการบริหารจัดการแหล่งท่องเที่ยวเชิงเกษตร

1.1 การกำหนดแผนผังการบริหารจัดการพื้นที่อย่างเป็นระบบ	
ตัวชี้วัด	คะแนน
ไม่มีแผนผังแสดงการใช้ประโยชน์ที่ดินอย่างเป็นรูปธรรม	0
มีแผนผังแสดงการใช้ประโยชน์ที่ดินอย่างเป็นรูปธรรม	0.5
มีแผนผังแสดงการใช้ประโยชน์ที่ดินอย่างเป็นรูปธรรมและแสดงให้กับนักท่องเที่ยวทราบ	1



(ร่าง) มาตรฐานคุณภาพแหล่งท่องเที่ยวเชิงเกษตร (ฉบับที่ 1)



องค์ประกอบที่ 1 ศักยภาพด้านการบริหารจัดการแหล่งท่องเที่ยวเชิงเกษตร

1.2 การกำหนดจำนวนนักท่องเที่ยวให้เหมาะสมกับขนาดพื้นที่ของแหล่งท่องเที่ยว

ตัวชี้วัด	คะแนน
ไม่มีการกำหนดจำนวนนักท่องเที่ยวเข้าสู่แหล่งท่องเที่ยว	0
มีการกำหนดจำนวนนักท่องเที่ยวให้เหมาะสมกับศักยภาพในการรองรับของแหล่งท่องเที่ยว	0.5
มีการกำหนดจำนวนนักท่องเที่ยวให้เหมาะสมกับศักยภาพในการรองรับของแหล่งท่องเที่ยว และมีการบริหารจัดการที่สอดคล้องกับจำนวนนักท่องเที่ยวที่กำหนด	1



(ร่าง) มาตรฐานคุณภาพแหล่งท่องเที่ยวเชิงเกษตร (ฉบับที่ 1)



องค์ประกอบที่ 1 ศักยภาพด้านการบริหารจัดการแหล่งท่องเที่ยวเชิงเกษตร

1.3 การกำหนดช่วงเวลาที่เหมาะสมสำหรับการท่องเที่ยว

ตัวชี้วัด	คะแนน
ไม่มีการกำหนดช่วงเวลาที่เหมาะสมสำหรับการท่องเที่ยวในแหล่งท่องเที่ยว	0
มีการกำหนดช่วงเวลาที่เหมาะสมสำหรับการท่องเที่ยวในแหล่งท่องเที่ยว ได้เฉพาะบางฤดูกาล	0.5
มีการกำหนดช่วงเวลาที่เหมาะสมสำหรับการท่องเที่ยวในแหล่งท่องเที่ยว ได้ตลอดปี	1

Weathers & Seasons สภาพอากาศและฤดูกาล



(ร่าง) มาตรฐานคุณภาพแหล่งท่องเที่ยวเชิงเกษตร (ฉบับที่ 1)



องค์ประกอบที่ 1 ศักยภาพด้านการบริหารจัดการแหล่งท่องเที่ยวเชิงเกษตร

1.4 การได้รับรางวัล ใบรับรอง หรือใบประกาศเกียรติคุณของบุคลากร หรือของแหล่งท่องเที่ยว

ตัวชี้วัด	คะแนน
บุคลากร หรือแหล่งท่องเที่ยวไม่เคยได้รับรางวัล ใบรับรอง หรือใบประกาศเกียรติคุณ	0
บุคลากร หรือแหล่งท่องเที่ยว เคยได้รับรางวัล ใบรับรอง หรือใบประกาศเกียรติคุณ ภายในประเทศ	0.5
บุคลากร หรือแหล่งท่องเที่ยว เคยได้รับรางวัล ใบรับรอง หรือใบประกาศเกียรติคุณ จากต่างประเทศ	1



(ร่าง) มาตรฐานคุณภาพแหล่งท่องเที่ยวเชิงเกษตร (ฉบับที่ 1)



องค์ประกอบที่ 1 ศักยภาพด้านการบริหารจัดการแหล่งท่องเที่ยวเชิงเกษตร

1.5 การอนุรักษ์ทรัพยากรธรรมชาติและสิ่งแวดล้อม

ตัวชี้วัด

คะแนน

มีการจัดการการท่องเที่ยวที่ไม่สอดคล้องกับแนวทางการอนุรักษ์ทรัพยากรธรรมชาติและสิ่งแวดล้อม

0

มีการจัดการการท่องเที่ยว โดยกำหนดแนวทางและกิจกรรมที่ความสอดคล้องกับการอนุรักษ์ทรัพยากรธรรมชาติและสิ่งแวดล้อม

0.5

มีการจัดการการท่องเที่ยวที่มีการส่งเสริมและดำเนินกิจกรรมการอนุรักษ์ทรัพยากรธรรมชาติและสิ่งแวดล้อมร่วมกับหน่วยงานอื่นๆ

1



(ร่าง) มาตรฐานคุณภาพแหล่งท่องเที่ยวเชิงเกษตร (ฉบับที่ 1)



องค์ประกอบที่ 1 ศักยภาพด้านการบริหารจัดการแหล่งท่องเที่ยวเชิงเกษตร

1.6 การสร้างเครือข่ายสนับสนุนการท่องเที่ยวในแหล่งท่องเที่ยว

ตัวชี้วัด	คะแนน
ไม่มีเครือข่ายการท่องเที่ยวกับองค์กรใดๆ	0
มีเครือข่ายการท่องเที่ยวกับองค์กรระดับท้องถิ่น หรือ ระดับจังหวัด	0.5
มีเครือข่ายการท่องเที่ยวกับองค์กรระดับภาค หรือ ระดับประเทศ หรือ ระดับนานาชาติ	1



(ร่าง) มาตรฐานคุณภาพแหล่งท่องเที่ยวเชิงเกษตร (ฉบับที่ 1)



องค์ประกอบที่ 1 ศักยภาพด้านการบริหารจัดการแหล่งท่องเที่ยวเชิงเกษตร

1.7 ความร่วมมือและการยอมรับของชุมชนโดยรอบ

ตัวชี้วัด	คะแนน
แหล่งท่องเที่ยวไม่มีความร่วมมือในการร่วมกิจกรรมของชุมชน หรือกับชุมชนโดยรอบ	0
แหล่งท่องเที่ยวมีความร่วมมือในการร่วมกิจกรรมของชุมชน หรือกับชุมชนโดยรอบ และเป็นที่ยอมรับของชุมชน	0.5
แหล่งท่องเที่ยวมีความร่วมมือในการร่วมกิจกรรมของชุมชน หรือกับชุมชนโดยรอบ และเป็นที่ยอมรับของชุมชน และชุมชนได้รับประโยชน์จากแหล่งท่องเที่ยว	1



(ร่าง) มาตรฐานคุณภาพแหล่งท่องเที่ยวเชิงเกษตร (ฉบับที่ 1)



องค์ประกอบที่ 2 คักยภาพของระบบสาธารณูปโภค สิ่งอำนวยความสะดวก และอุปกรณ์ต่างๆ ของแหล่งท่องเที่ยว

- ### 2.1 การเดินทางเข้าถึงแหล่งท่องเที่ยวของนักท่องเที่ยว
- สามารถเข้าถึงได้ เฉพาะยานพาหนะส่วนบุคคลขนาดเล็ก เช่น รถยนต์ รถจักรยานยนต์ รถจักรยาน
 - สามารถเข้าถึงได้ ด้วยระบบขนส่งสาธารณะ เช่น รถโดยสารประจำทาง เรือข้ามฟาก เรือโดยสาร
 - สามารถเข้าถึงได้ ด้วยพาหนะของชุมชน เช่น รถรับจ้าง รถราง รถสามล้อ รถม้า เรือนำเที่ยว เกวียน
 - สามารถเข้าถึงได้ ด้วยยานพาหนะขนาดใหญ่ เช่น รถบัส
 - สามารถเข้าถึงสถานที่จอดรถบริการของแหล่งท่องเที่ยว หรือ สามารถเข้าถึงสถานที่จอดรถที่แหล่งท่องเที่ยวจัดหาไว้เพื่อบริการแก่นักท่องเที่ยวได้
 - สามารถค้นหาเส้นทางการเดินทางแหล่งท่องเที่ยวได้จากระบบอินเทอร์เน็ต เช่น Google map, GPS

ตัวชี้วัด	คะแนน
นักท่องเที่ยวสามารถเดินทางเข้าถึงแหล่งท่องเที่ยวได้ตั้งแต่ 1 - 2 รายการ	0
นักท่องเที่ยวสามารถเดินทางเข้าถึงแหล่งท่องเที่ยวตั้งแต่ 3 - 4 รายการ	0.5
นักท่องเที่ยวสามารถเดินทางเข้าถึงแหล่งท่องเที่ยวตั้งแต่ 5 - 6 รายการ	1

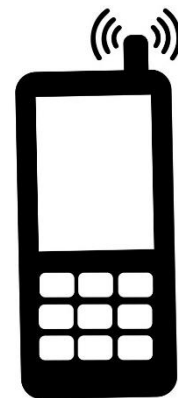
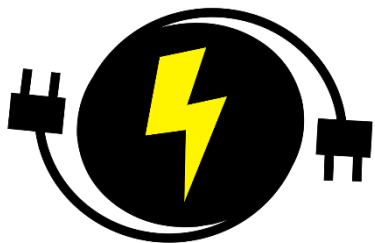
(ร่าง) มาตรฐานคุณภาพแหล่งท่องเที่ยวเชิงเกษตร (ฉบับที่ 1)



องค์ประกอบที่ 2 คักยภาพของระบบสาธารณูปโภค สิ่งอำนวยความสะดวก และอุปกรณ์ต่างๆ ของแหล่งท่องเที่ยว

2.2 ความพร้อมของระบบสาธารณูปโภค

ตัวชี้วัด	คะแนน
ไม่มีสาธารณูปโภคพื้นฐาน (ไม่มี ไฟฟ้า น้ำอุปโภค-บริโภค โทรศัพท์)	0
มีระบบสาธารณูปโภคพื้นฐาน (มี ไฟฟ้า น้ำอุปโภค-บริโภค โทรศัพท์ และสัญญาณเครือข่ายโทรศัพท์เคลื่อนที่)	0.5
มีระบบสาธารณูปโภคพื้นฐานครบถ้วน และมีเครือข่ายสัญญาณอินเทอร์เน็ต	1



(ร่าง) มาตรฐานคุณภาพแหล่งท่องเที่ยวเชิงเกษตร (ฉบับที่ 1)



องค์ประกอบที่ 2 คักยภาพของระบบสาธารณูปโภค สิ่งอำนวยความสะดวก และอุปกรณ์ต่างๆ ของแหล่งท่องเที่ยว

2.3 การกำหนดเส้นทางและการให้บริการยานพาหนะนำชมสำหรับนักท่องเที่ยว

ตัวชี้วัด	คะแนน
ไม่มีการกำหนดเส้นทางการท่องเที่ยวในแหล่งเที่ยว	0
มีการกำหนดเส้นทาง สำหรับการเดินชมได้ และ/หรือ มีการบริการนำชมด้วยยานพาหนะ	0.5
มีการกำหนดเส้นทาง สำหรับการเดินชมที่ชัดเจน ด้วยการกำหนดป้ายบอกทาง และ/หรือ มีการบริการนำชมด้วยยานพาหนะนำชมสถานที่ที่เหมาะสมและเป็นมิตรต่อสิ่งแวดล้อม	1



(ร่าง) มาตรฐานคุณภาพแหล่งท่องเที่ยวเชิงเกษตร (ฉบับที่ 1)



องค์ประกอบที่ 2 คักยภาพของระบบสาธารณูปโภค สิ่งอำนวยความสะดวก และอุปกรณ์ต่างๆ ของแหล่งท่องเที่ยว

2.4 การจัดให้มีสิ่งอำนวยความสะดวกไว้สำหรับบริการผู้สูงอายุ คนพิการ และบุคคลที่ต้องการได้รับการดูแลเป็นพิเศษ

- ห้องน้ำ
- รถเข็น (Wheel Chair)
- ทางลาดเอียงสำหรับพื้นต่างระดับ
- ที่จอดรถเฉพาะ



ตัวชี้วัด

คะแนน

ไม่มีบริการสำหรับผู้สูงอายุ คนพิการ และบุคคลที่ต้องการได้รับการดูแลเป็นพิเศษ

0

มีสิ่งอำนวยความสะดวกไว้สำหรับบริการผู้สูงอายุ คนพิการ และบุคคลที่ต้องการได้รับการดูแลเป็นพิเศษ 2 รายการ

0.5

มีสิ่งอำนวยความสะดวกไว้สำหรับบริการผู้สูงอายุ คนพิการ และบุคคลที่ต้องการได้รับการดูแลเป็นพิเศษ ตั้งแต่ 3 รายการขึ้นไป

1

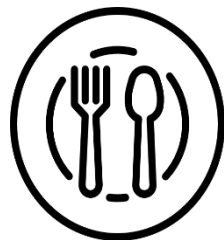
(ร่าง) มาตรฐานคุณภาพแหล่งท่องเที่ยวเชิงเกษตร (ฉบับที่ 1)



องค์ประกอบที่ 2 คักยภาพของระบบสาธารณูปโภค สิ่งอำนวยความสะดวก และอุปกรณ์ต่างๆ ของแหล่งท่องเที่ยว

2.5 ความพร้อมด้านอาหารและเครื่องดื่มสำหรับบริการนักท่องเที่ยว

ตัวชี้วัด	คะแนน
ไม่มีสถานที่สำหรับรับประทานอาหารและเครื่องดื่ม และไม่สามารถจัดหาอาหารและเครื่องดื่มสำหรับบริการนักท่องเที่ยว	0
มีสถานที่สำหรับรับประทานอาหารและเครื่องดื่ม หรือสามารถจัดหาอาหารและเครื่องดื่มบริการให้แก่นักท่องเที่ยว	0.5
มีสถานที่สำหรับรับประทานอาหารและเครื่องดื่ม และมีบริการอาหารและเครื่องดื่มแก่นักท่องเที่ยว	1



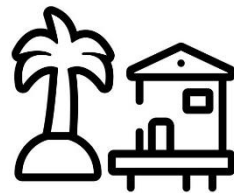
(ร่าง) มาตรฐานคุณภาพแหล่งท่องเที่ยวเชิงเกษตร (ฉบับที่ 1)



องค์ประกอบที่ 2 คักยภาพของระบบสาธารณูปโภค สิ่งอำนวยความสะดวก และอุปกรณ์ต่างๆ ของแหล่งท่องเที่ยว

2.6 ความพร้อมด้านที่พักสำหรับบริการนักท่องเที่ยว

ตัวชี้วัด	คะแนน
ไม่มีที่พักสำหรับบริการนักท่องเที่ยวในแหล่งท่องเที่ยว และนอกแหล่งท่องเที่ยวในพื้นที่ใกล้เคียง	0
ไม่มีที่พักสำหรับบริการนักท่องเที่ยวในแหล่งท่องเที่ยว แต่มีเครือข่ายสำหรับบริการที่พักนอกแหล่งท่องเที่ยวในพื้นที่ใกล้เคียง	0.5
มีที่พักสำหรับบริการนักท่องเที่ยวในแหล่งท่องเที่ยว	1



Resort



(ร่าง) มาตรฐานคุณภาพแหล่งท่องเที่ยวเชิงเกษตร (ฉบับที่ 1)



องค์ประกอบที่ 2 คักยภาพของระบบสาธารณูปโภค สิ่งอำนวยความสะดวก และอุปกรณ์ต่างๆ ของแหล่งท่องเที่ยว

2.7 การบริการปฐมพยาบาลสำหรับนักท่องเที่ยว

ตัวชี้วัด

คะแนน

ไม่มีการบริการปฐมพยาบาลสำหรับนักท่องเที่ยว

0

มีบุคลากรที่ผ่านการฝึกอบรมหลักสูตรปฐมพยาบาล และมีชุดปฐมพยาบาลพร้อมยาสามัญประจำบ้านที่พร้อมใช้งาน

0.5

มีบุคลากรที่ผ่านการฝึกอบรมหลักสูตรปฐมพยาบาล หรือมีพยาบาลวิชาชีพประจำแหล่งท่องเที่ยว และมีชุดปฐมพยาบาลพร้อมยาสามัญประจำบ้านที่พร้อมใช้งานและมีห้องปฐมพยาบาลพร้อมข้อมูลติดต่อสถานพยาบาลใกล้เคียง

1



(ร่าง) มาตรฐานคุณภาพแหล่งท่องเที่ยวเชิงเกษตร (ฉบับที่ 1)



องค์ประกอบที่ 2 คักยภาพของระบบสาธารณูปโภค สิ่งอำนวยความสะดวก และอุปกรณ์ต่างๆ ของแหล่งท่องเที่ยว

2.8 การจัดการด้านความปลอดภัยสำหรับนักท่องเที่ยว	
ตัวชี้วัด	คะแนน
ไม่มีการจัดการด้านความปลอดภัยสำหรับนักท่องเที่ยว	0
มีเจ้าหน้าที่รักษาความปลอดภัยประจำแหล่งท่องเที่ยว และมีอุปกรณ์ป้องกันเหตุฉุกเฉินต่างๆ เช่น อุปกรณ์ดับเพลิง	0.5
มีเจ้าหน้าที่รักษาความปลอดภัยประจำแหล่งท่องเที่ยว มีอุปกรณ์ป้องกันเหตุฉุกเฉิน และมีอุปกรณ์ด้านความปลอดภัยต่างๆ ที่เกี่ยวข้อง เช่น กล้องวงจรปิด	1



(ร่าง) มาตรฐานคุณภาพแหล่งท่องเที่ยวเชิงเกษตร (ฉบับที่ 1)



องค์ประกอบที่ 2 คักยภาพของระบบสาธารณูปโภค สิ่งอำนวยความสะดวก และอุปกรณ์ต่างๆ ของแหล่งท่องเที่ยว

2.9 การจัดการของเสียในแหล่งท่องเที่ยว (ขยะและน้ำเสีย)

ตัวชี้วัด	คะแนน
ไม่มีการจัดการของเสีย	0
มีการกำจัดขยะและบำบัดน้ำเสียภายในแหล่งท่องเที่ยว	0.5
มีระบบการจัดการของเสียอย่างถูกสุขอนามัยและถูกกฎหมาย	1



(ร่าง) มาตรฐานคุณภาพแหล่งท่องเที่ยวเชิงเกษตร (ฉบับที่ 1)



องค์ประกอบที่ 2 คักยภาพของระบบสาธารณูปโภค สิ่งอำนวยความสะดวก และอุปกรณ์ต่างๆ ของแหล่งท่องเที่ยว

2.10 การบำรุงรักษาสิ่งอำนวยความสะดวก อุปกรณ์จัดแสดง ระบบสาธารณูปโภคและทรัพยากรการท่องเที่ยว

ตัวชี้วัด	คะแนน
มีสิ่งอำนวยความสะดวก อุปกรณ์จัดแสดง ระบบสาธารณูปโภคและทรัพยากรการท่องเที่ยว ที่พร้อมใช้งาน ต่ำกว่า 50%	0
มีสิ่งอำนวยความสะดวก อุปกรณ์จัดแสดง ระบบสาธารณูปโภคและทรัพยากรการท่องเที่ยว ที่พร้อมใช้งาน ระหว่าง 50 ถึง 80%	0.5
มีสิ่งอำนวยความสะดวก อุปกรณ์จัดแสดง ระบบสาธารณูปโภคและทรัพยากรการท่องเที่ยว ที่พร้อมใช้งาน มากกว่า 80%	1

หมายเหตุ : นับจำนวนรายการ

(ร่าง) มาตรฐานคุณภาพแหล่งท่องเที่ยวเชิงเกษตร (ฉบับที่ 1)



องค์ประกอบที่ 2 คักยภาพของระบบสาธารณูปโภค สิ่งอำนวยความสะดวก และอุปกรณ์ต่างๆ ของแหล่งท่องเที่ยว

2.11 ห้องน้ำและสิ่งอำนวยความสะดวกสำหรับนักท่องเที่ยว เช่น สบู่เหลวล้างมือ กระดาษชำระ ถังขยะ

ตัวชี้วัด	คะแนน
ไม่มีห้องน้ำสำหรับนักท่องเที่ยวโดยเฉพาะ	0
มีห้องน้ำสำหรับนักท่องเที่ยวโดยเฉพาะ แต่ไม่มีสิ่งอำนวยความสะดวก	0.5
มีห้องน้ำสำหรับนักท่องเที่ยวโดยเฉพาะที่สะอาด และมีสิ่งอำนวยความสะดวก	1



(ร่าง) มาตรฐานคุณภาพแหล่งท่องเที่ยวเชิงเกษตร (ฉบับที่ 1)



องค์ประกอบที่ 3 ศักยภาพการให้บริการของแหล่งท่องเที่ยวเชิงเกษตร

3.1 การเตรียมความพร้อมของบุคลากรในการรองรับนักท่องเที่ยว

ตัวชี้วัด	คะแนน
ไม่มีบุคลากรของแหล่งท่องเที่ยวเพียงพอสำหรับรองรับนักท่องเที่ยว	0
มีบุคลากรของแหล่งท่องเที่ยวเพียงพอสำหรับรองรับนักท่องเที่ยว เฉพาะเมื่อมีการติดต่อล่วงหน้า	0.5
มีบุคลากรของแหล่งท่องเที่ยวเพียงพอสำหรับรองรับนักท่องเที่ยว ตลอดเวลาดำเนินการ	1



(ร่าง) มาตรฐานคุณภาพแหล่งท่องเที่ยวเชิงเกษตร (ฉบับที่ 1)



องค์ประกอบที่ 3 ศักยภาพการให้บริการของแหล่งท่องเที่ยวเชิงเกษตร

3.2 การให้บริการมัคคุเทศก์ วิทยากร เจ้าหน้าที่ หรือผู้นำชม สำหรับนักท่องเที่ยว

ตัวชี้วัด	คะแนน
ไม่มีมัคคุเทศก์ วิทยากร เจ้าหน้าที่ หรือผู้นำชม สำหรับการบรรยาย การนำชม และการสาธิต ไว้บริการนักท่องเที่ยว	0
มีมัคคุเทศก์ วิทยากร เจ้าหน้าที่ หรือผู้นำชม ที่สามารถสื่อสารได้เฉพาะภาษาไทย สำหรับการบรรยาย การนำชม และการสาธิต ไว้บริการนักท่องเที่ยว	0.5
มีมัคคุเทศก์ วิทยากร เจ้าหน้าที่ หรือผู้นำชม ที่สามารถสื่อสารได้ทั้งภาษาไทยและภาษาต่างประเทศ สำหรับการบรรยาย การนำชม และการสาธิต ไว้บริการนักท่องเที่ยว	1



(ร่าง) มาตรฐานคุณภาพแหล่งท่องเที่ยวเชิงเกษตร (ฉบับที่ 1)



องค์ประกอบที่ 4 ศักยภาพการดึงดูดใจของแหล่งท่องเที่ยวเชิงเกษตร

4.1 การโฆษณา และประชาสัมพันธ์ของแหล่งท่องเที่ยว

ตัวชี้วัด	คะแนน
ไม่มีการโฆษณา และประชาสัมพันธ์แนะนำแหล่งท่องเที่ยว หรือมีสื่อประชาสัมพันธ์ที่มีข้อมูลไม่เป็นปัจจุบัน	0
มีการโฆษณา และประชาสัมพันธ์แนะนำแหล่งท่องเที่ยว หรือมีสื่อประชาสัมพันธ์ที่มีข้อมูลเป็นปัจจุบัน	0.5
มีการโฆษณา และประชาสัมพันธ์แนะนำแหล่งท่องเที่ยวของตนเอง มีข้อมูลที่เป็นปัจจุบัน และมีการประชาสัมพันธ์ผ่านสื่ออื่น ๆ เช่น สื่อออนไลน์ การออกบูธ การออกร้าน แผ่นพับ เอกสารแนะนำ สื่อโทรทัศน์ สื่อสิ่งพิมพ์ สื่อวิทยุ เป็นต้น	1



(ร่าง) มาตรฐานคุณภาพแหล่งท่องเที่ยวเชิงเกษตร (ฉบับที่ 1)



องค์ประกอบที่ 4 ศักยภาพการดึงดูดใจของแหล่งท่องเที่ยวเชิงเกษตร

4.2 การส่งเสริมการขาย การเพิ่มมูลค่า และพัฒนาผลิตภัณฑ์เกษตรของแหล่งท่องเที่ยว

ตัวชี้วัด	คะแนน
ไม่มีกิจกรรมการส่งเสริมการขาย การเพิ่มมูลค่า และพัฒนาผลิตภัณฑ์เกษตร	0
มีกิจกรรมการส่งเสริมการขาย การเพิ่มมูลค่า และการพัฒนาผลิตภัณฑ์เกษตร หรือมีแนวคิด หรือมีนวัตกรรมเกี่ยวกับผลิตภัณฑ์การเกษตร	0.5
มีกิจกรรมการส่งเสริมการขาย การเพิ่มมูลค่า และพัฒนาผลิตภัณฑ์เกษตรหรือมีแนวคิด หรือมีนวัตกรรมเกี่ยวกับผลิตภัณฑ์การเกษตร และมีการจัดจำหน่ายผลิตภัณฑ์เกษตรแก่นักท่องเที่ยว	1



(ร่าง) มาตรฐานคุณภาพแหล่งท่องเที่ยวเชิงเกษตร (ฉบับที่ 1)



องค์ประกอบที่ 4 ศักยภาพการดึงดูดใจของแหล่งท่องเที่ยวเชิงเกษตร

4.3 การต้อนรับและสร้างความคุ้นเคยสำหรับนักท่องเที่ยว

ตัวชี้วัด	คะแนน
ไม่มีการสื่อสารด้วยป้าย การบรรยายหรือการแนะนำสถานที่ และกติกากการปฏิบัติตน ภายในแหล่งท่องเที่ยว	0
มีการสื่อสารด้วยป้าย การบรรยายหรือการแนะนำสถานที่ และกติกากการปฏิบัติตน ภายในแหล่งท่องเที่ยว	0.5
มีบุคลากรและการสื่อสารต่างๆ เช่น ป้ายสื่อความหมาย การฉายวีดิทัศน์ และบรรยายสถานที่ การจัดกิจกรรม การให้องค์ความรู้ การสาธิต กฎกติกา ระเบียบ และข้อปฏิบัติตนสำหรับนักท่องเที่ยวภายในแหล่งท่องเที่ยว	1



(ร่าง) มาตรฐานคุณภาพแหล่งท่องเที่ยวเชิงเกษตร (ฉบับที่ 1)



องค์ประกอบที่ 4 ศักยภาพการดึงดูดใจของแหล่งท่องเที่ยวเชิงเกษตร

4.4 การบริการด้านกิจกรรมของแหล่งท่องเที่ยว

- มีกิจกรรมส่งเสริมความรู้ เช่น การฝึกอบรม การสาธิต การถ่ายทอดความรู้สำหรับนักท่องเที่ยว
- มีกิจกรรมส่งเสริมการท่องเที่ยว เช่น การพาชมสวน เก็บผลไม้ พักผ่อนหย่อนใจ
- มีกิจกรรมการเรียนรู้วิถีชีวิตเกษตรกร ทั้งภายในแหล่งท่องเที่ยว และ/หรือในชุมชนโดยรอบ
- มีพื้นที่บริการจัดกิจกรรมพิเศษ เช่น ห้องประชุม ลานกิจกรรม

ตัวชี้วัด	คะแนน
ไม่มีบริการด้านกิจกรรมของแหล่งท่องเที่ยว	0
มีบริการด้านกิจกรรมของแหล่งท่องเที่ยว 2 รายการ	0.5
มีบริการด้านกิจกรรมของแหล่งท่องเที่ยว ครบ 3 รายการ	1

(ร่าง) มาตรฐานคุณภาพแหล่งท่องเที่ยวเชิงเกษตร (ฉบับที่ 1)



องค์ประกอบที่ 4 ศักยภาพการดึงดูดใจของแหล่งท่องเที่ยวเชิงเกษตร

4.5 ความโดดเด่นและหลากหลายของผลิตภัณฑ์ทางการเกษตรของแหล่งท่องเที่ยว

ตัวชี้วัด	คะแนน
ไม่มีผลิตภัณฑ์ทางการเกษตรของแหล่งท่องเที่ยว	0
มีผลิตภัณฑ์ทางการเกษตรของแหล่งท่องเที่ยว	0.5
มีผลิตภัณฑ์ทางการเกษตรของแหล่งท่องเที่ยว ที่ได้รางวัล	1



(ร่าง) มาตรฐานคุณภาพแหล่งท่องเที่ยวเชิงเกษตร (ฉบับที่ 1)



องค์ประกอบที่ 4 ศักยภาพการดึงดูดใจของแหล่งท่องเที่ยวเชิงเกษตร

4.6 พื้นที่จำหน่ายของใช้ประจำวัน ผลผลิต ผลิตภัณฑ์แปรรูป ของฝาก ของที่ระลึก

ตัวชี้วัด	คะแนน
ไม่มีพื้นที่ หรือไม่มีช่องทางการจำหน่ายสินค้าออนไลน์ (Online) สำหรับจำหน่ายของใช้ประจำวัน ผลผลิต ผลิตภัณฑ์แปรรูป ของฝาก ของที่ระลึก	0
มีพื้นที่สำหรับจำหน่ายของใช้ประจำวัน ผลผลิต ผลิตภัณฑ์แปรรูป ของฝาก ของที่ระลึก ภายในแหล่งท่องเที่ยว	0.5
มีพื้นที่ และ/หรือมีช่องทางการจำหน่ายสินค้าออนไลน์ (Online) และพื้นที่บริเวณใกล้เคียง สำหรับจำหน่ายของใช้ประจำวัน ผลผลิต ผลิตภัณฑ์แปรรูป ของฝาก ของที่ระลึก	1



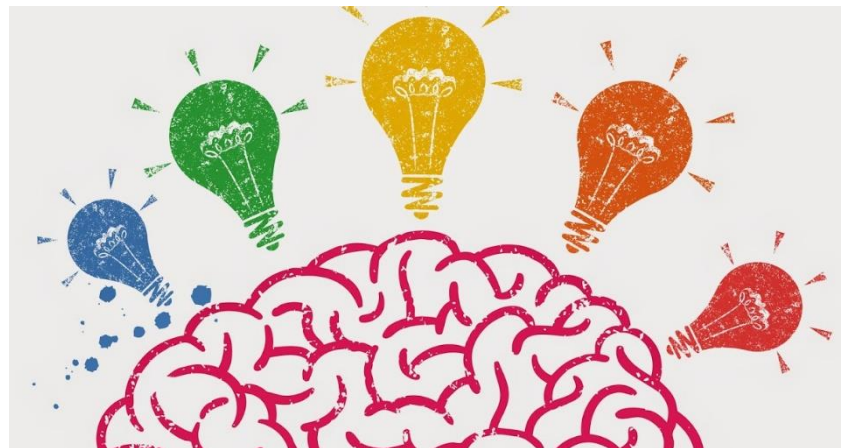
(ร่าง) มาตรฐานคุณภาพแหล่งท่องเที่ยวเชิงเกษตร (ฉบับที่ 1)



องค์ประกอบที่ 4 ศักยภาพการดึงดูดใจของแหล่งท่องเที่ยวเชิงเกษตร

4.7 เทคนิค องค์ความรู้ และเทคโนโลยีการเกษตรประยุกต์ เช่น เกษตรอัจฉริยะ (Smart Farm) เกษตรแนวตั้ง (Plant Factory) หลักการเศรษฐกิจพอเพียง ภูมิปัญญาท้องถิ่น เป็นต้น

ตัวชี้วัด	คะแนน
ไม่มีการใช้เทคนิค องค์ความรู้ และเทคโนโลยีการเกษตรประยุกต์ ในแหล่งท่องเที่ยว	0
มีการใช้เทคนิค องค์ความรู้ และเทคโนโลยีการเกษตรประยุกต์ ในแหล่งท่องเที่ยว จำนวน 1 รายการ	0.5
มีการใช้เทคนิค องค์ความรู้ และเทคโนโลยีการเกษตรประยุกต์ ในแหล่งท่องเที่ยว จำนวนตั้งแต่ 2 รายการขึ้นไป	1



(ร่าง) มาตรฐานคุณภาพแหล่งท่องเที่ยวเชิงเกษตร (ฉบับที่ 1)



องค์ประกอบที่ 4 ศักยภาพการดึงดูดใจของแหล่งท่องเที่ยวเชิงเกษตร

4.8 เทคนิค องค์ความรู้ และเทคโนโลยีการเกษตรเฉพาะของแหล่งท่องเที่ยว

ตัวชี้วัด	คะแนน
ไม่มีการใช้เทคนิค องค์ความรู้ และเทคโนโลยีการเกษตรเฉพาะของแหล่งท่องเที่ยว	0
มีการใช้เทคนิค องค์ความรู้ และเทคโนโลยีการเกษตรเฉพาะของแหล่งท่องเที่ยว อย่างน้อย 1 รายการ	0.5
มีการใช้เทคนิค องค์ความรู้ และเทคโนโลยีการเกษตรเฉพาะของแหล่งท่องเที่ยว ตั้งแต่ 2 ประเภทขึ้นไป	1



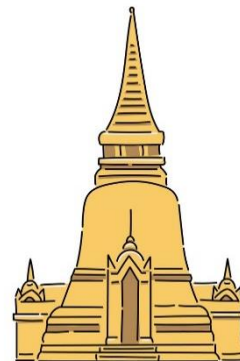
(ร่าง) มาตรฐานคุณภาพแหล่งท่องเที่ยวเชิงเกษตร (ฉบับที่ 1)



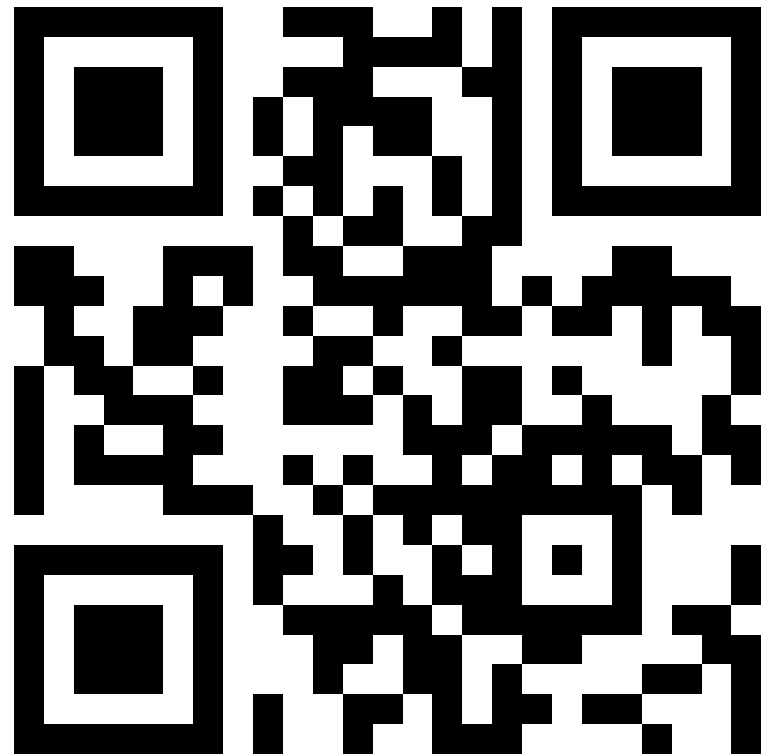
องค์ประกอบที่ 4 ศักยภาพการดึงดูดใจของแหล่งท่องเที่ยวเชิงเกษตร

4.9 ความเชื่อมโยงกับแหล่งท่องเที่ยวอื่น

ตัวชี้วัด	คะแนน
ไม่มีแหล่งท่องเที่ยวอื่นที่เชื่อมโยง บริเวณใกล้เคียงในรัศมี 20 กิโลเมตร	0
มีแหล่งท่องเที่ยวอื่นที่เชื่อมโยง บริเวณใกล้เคียงในรัศมี 20 กิโลเมตร อย่างน้อย 1 แห่ง	0.5
มีแหล่งท่องเที่ยวอื่นที่เชื่อมโยง บริเวณใกล้เคียงในรัศมี 20 กิโลเมตร ตั้งแต่ 2 แห่งขึ้นไป	1



(ร่าง) มาตรฐานคุณภาพแหล่งท่องเที่ยวเชิงเกษตร (ฉบับที่ 1)



สามารถแสดงความคิดเห็นเพิ่มเติมผ่าน QR Code

(ร่าง) มาตรฐานคุณภาพแหล่งท่องเที่ยวเชิงเกษตร (ฉบับที่ 1)



ถาม & ตอบ

(ร่าง) มาตรฐานคุณภาพแหล่งท่องเที่ยวเชิงเกษตร (ฉบับที่ 1)



ขอขอบคุณครับ
ติดต่อประสานงานเพิ่มเติม
โทร 02-617-1727
คุณดาริกา แซ่โจ้ว ต่อ 211
คุณเยาวรินทร์ พจน์กุดั่น ต่อ 221