

MANAGEMENT SYSTEM STANDARDS SOLUTIONS to FUTURE CHALLENGES

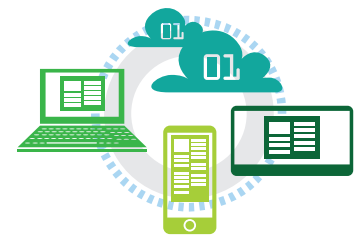


**Q:** ขั้นตอนในการตรวจประเมิน On-Site กับ การตรวจประเมิน On-line มีข้อแตกต่างอย่างไรบ้าง

**A:** การตรวจประเมินในปัจจุบันสามารถดำเนินการได้ 2 รูปแบบ คือ การเข้าตรวจประเมิน ณ สถานที่ประกอบการ หรือเรียกว่า “การตรวจประเมิน On-site” กับ อีกรูปแบบหนึ่ง คือ การตรวจประเมินโดยไม่เข้าไปที่สถานประกอบการ แต่มีการใช้เทคโนโลยีระบบสารสนเทศช่วยในการตรวจประเมิน ซึ่งเรียกว่า “การตรวจประเมิน On-line” หรือ “การตรวจประเมินระยะไกล (Remote audit)” ซึ่งทั้ง 2 รูปแบบ มีความแตกต่างในด้านต่างๆ ดังนี้



### การตรวจประเมิน On-Site



### การตรวจประเมิน On-line

	<b>สถานที่ตรวจประเมิน</b>	ผู้ตรวจประเมินกับผู้ถูกตรวจประเมิน อยู่สถานที่เดียวกัน	ผู้ตรวจประเมินกับผู้ถูกตรวจประเมิน อยู่คนละสถานที่ (ผู้ตรวจประเมินอยู่ที่สำนักงานหรือบ้าน)
	<b>การจัดเตรียมข้อมูล</b>	เตรียมเอกสารต่างๆ กับขั้นตอนการทำงาน และบันทึกการทำงาน	เตรียมข้อมูลต่างๆ ให้เป็นไฟล์อิเล็กทรอนิกส์
	<b>การจัดเตรียมสิ่งอำนวยความสะดวก</b>	เตรียมพื้นที่สำหรับการตรวจประเมิน เช่น ห้องประชุม	เตรียมอุปกรณ์ที่ใช้สำหรับการสื่อสารออนไลน์ เช่น คอมพิวเตอร์ ระบบสื่อสาร (เน็ตมือถือ Wi-Fi) และบุคลากรสำหรับการแก้ไขปัญหาระบบ คอมพิวเตอร์/ระบบสื่อสาร
	<b>การสัมภาษณ์</b>	แบบพบหน้า (face to face)	ผ่านระบบการประชุมระยะไกล
	<b>การตรวจสอบข้อมูล และบันทึกการทำงาน</b>	ตรวจสอบจากเอกสารต่างๆ หรือจากเครื่องฉายภาพ (projector)	ตรวจสอบผ่านระบบสารสนเทศแบบอิเล็กทรอนิกส์ เช่น การฝากข้อมูลในคลาวด์ (cloud) หรือ การแชร์ผ่านระบบการประชุมระยะไกล
	<b>การตรวจประเมิน การทำงาน /พื้นที่ปฏิบัติงาน</b>	ตรวจประเมินด้วยการ เดินตรวจประเมินพื้นที่จริง	ตรวจประเมินด้วยภาพนิ่ง/ภาพเคลื่อนไหว (บันทึกเป็นคลิปหรือถ่ายทอดสด) ผ่านระบบสารสนเทศแบบอิเล็กทรอนิกส์ เช่น การฝากข้อมูลในคลาวด์ (cloud) หรือ การแชร์ผ่าน ระบบการประชุมระยะไกล

